

DES IMAGES POUR AIDER LES JEUNES À RESTRUCTURER DES PENSÉES ERRONÉES



LA VOYANTE A LE POUVOIR DE PRÉDIRE L'AVENIR ET VOIR LE FUTUR.
ET TOI, EST-CE QUE TA PENSÉE LAISSE CROIRE QUE TU AS POUVOIR LE CONNAÎTRE HORS DE TOUT DOUTE CE QUI VA ARRIVER DANS LE FUTUR?
EST-CE QUE TU LE PEUX VRAIMENT? ALORS DANS CE CAS, COMMENT PEUX-TU ÊTRE CERTAIN.E QUE C'EST CE QUI SE PASSERA ?



LE SCIENTIFIQUE ÉMET DES HYPOTHÈSES, MAIS IL DOIT D'ABORD VÉRIFIER SI CE QU'IL PENSE EST RÉELLEMENT CE QUI SE PRODURA. POUR CE FAIRE, IL DOIT TESTER LA RÉALITÉ ET FAIRE L'EXPÉRIMENTATION DE CES HYPOTHÈSES.
ET TOI, EST-CE QU'IL T'ARRIVE DE SAUTER AUX CONCLUSIONS SANS AVOIR TESTÉ TON HYPOTHÈSE ? PEUT-ÊTRE DEVRAIS-TU VÉRIFIER AVANT D'ASSUMER QUE TU CONNAIS CE QUI SE PASSERA...



LE SCÉNARISTE EXERCE UN MÉTIER QUI LUI PERMET DE CRÉER ET D'IMAGINER DES SCÉNARIOS FARFELUS ET ORIGINAUX. IL PEUT IMAGINER TOUTES SORTES D'HISTOIRES, POSSIBLES OU NON, RÉALISTES OU NON.
EST-CE QU'IL T'ARRIVE À TOI AUSSI, PARFOIS, DE T'IMAGINER DES SCÉNARIOS DIGNES DE FILMS DRAMATIQUES ?
PEUT-ÊTRE DEVRAIS-TU TE RAPPELER QUE, COMME LE SCÉNARISTE, TU DOIS RESTER ANCRÉ.E DANS LA RÉALITÉ.



LE POLICIER TRAVAILLE À FAIRE RESPECTER LES LOIS ET LES RÈGLES POUR LA SÉCURITÉ ET LE RESPECT DE TOUS.

CEPENDANT, IL IMPOSE LES RÈGLES ET LES LOIS DE LA SOCIÉTÉ, NON PAS LES RÈGLES QU'IL A LUI-MÊME DÉCIDÉ.

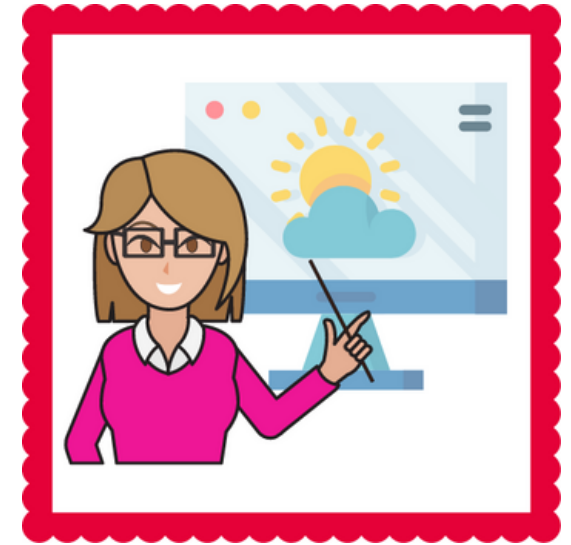
EST-CE QU'IL T'ARRIVE À TOI, DE T'EXIGER DE RESPECTER TES PROPRES RÈGLES QUE TU T'ES IMPOSÉES? QUELLES SONT CES RÈGLES (EX. : IL FAUT, JE DOIS, ETC...)?

EST-CE QUE CES RÈGLES TE GÉNÈRENT DU STRESS? TE PERMETTENT-ELLES D'AVANCER DANS LA VIE ? SINON, IL FAUDRAIT PEUT-ÊTRE LES RÉVISER...



LE DÉTECTIVE EST À LA RECHERCHE DE FAITS ET DE PREUVES CONCRÈTES DANS SON TRAVAIL. AVANT DE DÉCIDER SI UNE SITUATION EST PRÉOCCUPANTE OU NON, IL S'ASSURE D'AVOIR DES PREUVES SOLIDES ET DE RÉELS INDICES CONCRÈTS QUI MÉRITENT SON ATTENTION. IL CHERCHE AUSSI À EXPLORER TOUTES LES AUTRES POSSIBILITÉS AVANT DE SE PRONONCER. ET TOI, AS-TU TENDANCE À T'EN FAIRE AVANT D'AVOIR DES PREUVES CONCRÈTES QUE TA CRAINTE A RAISON D'EXISTER ?

SI OUI, PEUT-ÊTRE SERAIT-IL AIDANT D'AVOIR PLUS D'INDICES AVANT DE T'INQUIÉTER : SANS PREUVE, IL EST IMPOSSIBLE D'EN ÊTRE CERTAIN.E À 100%, N'EST-CE PAS ?



LA MÉTÉROLOGUE ANNONCE LES PRÉDICTIONS DE LA TEMPÉRATURE, MAIS ELLE NE PEUT JAMAIS ÊTRE CERTAINE À 100% QUE C'EST CE QUI SE PRODUIRA. LORSQU'ON SAIT CE QUI EST PRÉDIT, ON PEUT TENTER DE S'Y PRÉPARER, MAIS ON NE POURRA PAS CHANGER LA SITUATION NI ÉVITER LA PLUIE, S'IL Y A LIEU, PAR EXEMPLE.

ET TOI, EST-CE QU'IL T'ARRIVE DE VOULOIR ESSAYER DE CHANGER LES CHOSE QUE TU NE PEUX PAS CONTRÔLER ? PEUT-ÊTRE DEVRAIS-TU TE CONCENTRER SUR LES CHOSE POUR LESQUELLES TU AS DU POUVOIR... PEUX-TU RÉELEMMENT TOUT CONTRÔLER ET PRÉPARER ?



L'AVOCAT CHERCHE À TROUVER LES FAILLES ET IL QUESTIONNE EN DÉTAILS PUISQU'IL SOUHAITE SEMER LE DOUTE DANS LES PROPOS DE SON ADVERSAIRE.
ET TOI, EST-CE QUE TES PENSÉES MÉRITENT D'ÊTRE QUESTIONNÉES ?
COMMENT EST-CE QU'IL SERAIT POSSIBLE DE SEMER UN DOUTE DANS TON ESPRIT ?
PEUT-ÊTRE QU'IL FAUDRAIT RECADRER TES PENSÉES AFIN DE TENIR UN DISCOURS PLUS RÉALISTE ET FIABLE AFIN QUE TES ARGUMENTS TIENNENT LA ROUTE, COMME DEVANT UN JURY...



LE TRAVAIL DU CLOWN EST D'EXAGÉRER : IL RIT FORT, PARLE FORT, A DE GRANDES EXPRESSIONS FACIALES ET PREND BEAUCOUP DE PLACE AVEC SON COSTUME COLORÉ ET SON MAQUILLAGE. ON LE REMARQUE FACILEMENT PARCE QU'IL SE DÉMARQUE.
ET TOI, EST-CE QUE TES PENSÉES SONT EXAGÉRÉES ?
EST-CE QUE TON DISCOURS CONTIENT DES MOTS EXTRÊMES QUI PRENNENT TOUTE LA PLACE ?



LE TRAVAIL D'UN BRIGADIER EST D'ARRÊTER LE TRAFIC POUR S'ASSURER QU'IL N'Y AIT PAS DE DANGER. SI N'Y A PAS DE DANGER, IL PEUT LAISSER LES PIÉTONS PASSER.
ET TOI, EST-CE QUE TU AS TENDANCE À TE LAISSER ENVAHIR PAR TES PENSÉES, MÊME APRÈS AVOIR VÉRIFIÉ QUE TU ES EN SÉCURITÉ ET QUE RIEN NE MENACE TA SURVIE ?
PEUT-ÊTRE DEVRAIS-TU PLUTÔT LAISSER ALLER CES PENSÉES POUR NE PAS QU'ELLES SOIENT TROP PRÉOCCUPANTES...